

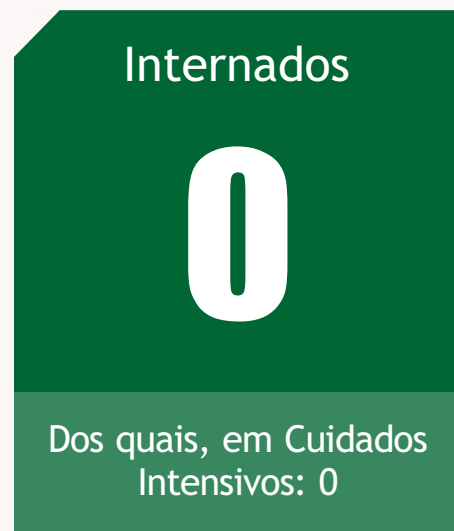
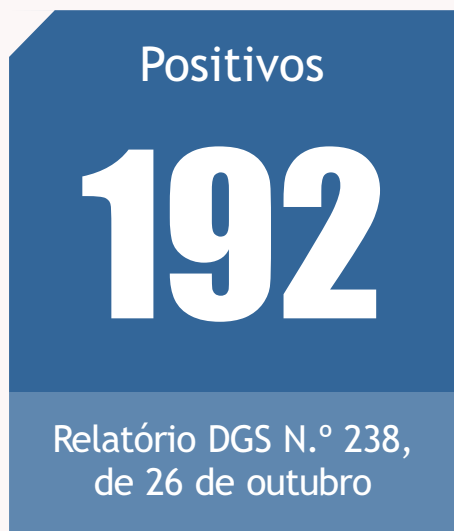


# COVID-19

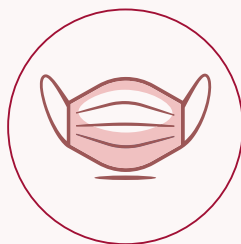
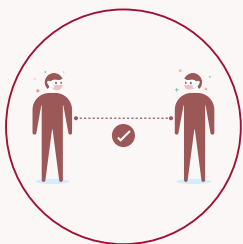
RESPEITE AS REGRAS DO ESTADO DE EMERGÊNCIA

INFORMAÇÃO N.º 225 | 9 NOVEMBRO 2020

## SITUAÇÃO EPIDEMIOLÓGICA CONCELHO DE REGUENGOS DE MONSARAZ



No Combate à COVID-19 todos os gestos contam



Por si. Pelos Seus. Por todos. Seja Responsável

SNS 24 808 24 24 24 | CENTRO DE SAÚDE 266 758 774 dias úteis 9h às 17h

LINHAS DE APOIO MUNICIPAL 968 778 326 / 969 750 445 | SEGURANÇA SOCIAL 300 502 502



## Situação Epidemiológica do Concelho de Reguengos de Monsaraz

Informação Diária n° 225 | 9 de novembro

A situação epidemiológica do Concelho regista nesta data 23 CASOS ATIVOS correspondentes a situações dispersas nas nossas comunidades, todos já devidamente confinados.

Este número inclui 2 novos casos reportados pela primeira vez nesta data.

Informamos igualmente que a Escola Básica António Gião irá manter-se encerrada ao ensino presencial em todas as suas turmas. Mantemos a informação de que apenas é conhecido um teste positivo de uma assistente operacional. A totalidade dos contactos directos identificados neste caso (18 docentes e 16 assistentes operacionais), atualmente confinados nas suas residências por determinação da Autoridade de Saúde Pública, farão teste hoje dia 11 de novembro.

A Direcção do Agrupamento considera, assim, que apenas existem condições para manter a atividade presencial do Centro de Apoio à Aprendizagem e da turma de multideficiência, fundamentalmente devido à necessária ausência dos professores em isolamento profilático e do restante pessoal com funções de coordenação.

Reforçamos a informação que passámos a reportar o número total de casos ATIVOS ACUMULADOS divulgados pela DGS por concelho, com uma cadência aproximadamente semanal.

O último valor reportado para o nosso Concelho foi no relatório n° 238, de 26 de outubro onde se registavam 192 ATIVOS ACUMULADOS a residir no nosso concelho, com referência às 24 horas do dia anterior.

Passados quase oito meses sobre o início da pandemia, este dado já incorpora algumas "saídas" de cidadãos do nosso território, os quais já estão a residir noutros locais, pelo que se justifica esta alteração de fonte no reporte que continuaremos a fazer-vos.

Continua a ser FUNDAMENTAL todos estarmos **MUITO ATENTOS aos sintomas de COVID-19**, os quais podem variar em gravidade, desde a ausência de sintomas (sendo assintomáticos) até febre (temperatura  $\geq 38.0^{\circ}\text{C}$ ), tosse, dor de garganta, cansaço e dores musculares e, nos casos mais graves, pneumonia grave, síndrome respiratória aguda grave, septicémia ou choque séptico.

**PERANTE ESTES SINTOMAS** TODOS NÓS DEVEMOS RECORRER IMEDIATAMENTE À LINHA SAÚDE 24 (808 24 24 24) OU À LINHA TELEFÓNICA DISPONIBILIZADA PELO CENTRO DE SAÚDE DE REGUENGOS DE MONSARAZ (266 758 774), PARA SER EFETUADO O ENCAMINHAMENTO ADEQUADO.



Reforçamos que deverá ser mantida a serenidade coletiva e termos **CONSCIÊNCIA DA ENORME IMPORTÂNCIA DE UTILIZAÇÃO DE EQUIPAMENTOS DE PROTEÇÃO INDIVIDUAL (EPI) E DO CUMPRIMENTO RIGOROSO DAS REGRAS DE HIGIENE INDIVIDUAL: O DISTANCIAMENTO FÍSICO E A REGULAR HIGIENE DAS MÃOS.**

**Contamos com a responsabilidade de TODOS!**

**Paços do Município de Reguengos de Monsaraz, 11 de novembro de 2020.**

**José Calixto**

Autoridade Municipal de Proteção Civil